

A white Jeanneau Sun-Legende 41 sailboat is shown from a high-angle perspective, tilted to the left. Two people wearing red jackets are on the deck. The boat has a silver mast and various rigging. The background is a dark, choppy sea.

 **Jeanneau**

SUN-LEGENDE 41

# SUN-LEGENDE 41

## SUN LÉGENDE 41: LE VOILIER NOBLE

L'ébénisterie teck autour de laquelle s'appuient les systèmes décoratifs de l'intérieur du Sun Légende 41 atteint un niveau de raffinement réservé aux unités de prestige.

Le carré s'inscrit dans des formes légèrement cintrées en horizontal. Il est séparé des zones cuisine et navigation par un beau barrot en fer à cheval. Les tissus velours aux tons pastels se coordonnent parfaitement avec les reflets du teck de fil.

La disposition de la cuisine et table à cartes dans la zone du maître bau dégage un volume particulièrement agréable dont profite également la salle d'eau de la version propriétaire. Cette recherche nouvelle accepte une multitude de rangements (grande penderie à cirés au pied de la descente) et des perfectionnements que le navigateur soucieux de préserver son confort pour un séjour prolongé identifiera rapidement (cuisine avec hotte aspirante, huche à pain, branchements prévus pour l'eau chaude, poste navigation avec bibliothèque à rayonnages, armoire électrique, pupitre grand aigle...).

L'aération du Sun Légende 41 invite à une navigation par toutes latitudes. Ce ne sont pas moins de 9 hublots qui régulent idéalement la circulation de l'air, renforcés par 3 aérateurs avec tôle affleurante. La qualité des finitions ne s'arrête pas à la première découverte, le sérieux de la conception intérieure demande à être éprouvé à travers les miles nautiques. Les contre-moulages de finition de l'immense salle d'eau, la robinetterie belle et solide, l'ajustage parfait du mobilier stratifié dans les fonds apportent d'autres agréments optimisés par le know-how Jeanneau depuis plusieurs générations de voiliers habitables.

Sun Légende 41 est proposé en 2 formules d'aménagements: propriétaire (3 cabines + 2 salles d'eau) ou team (4 cabines + salle d'eau).



## SUN LEGEND STATELY SAILING YACHT

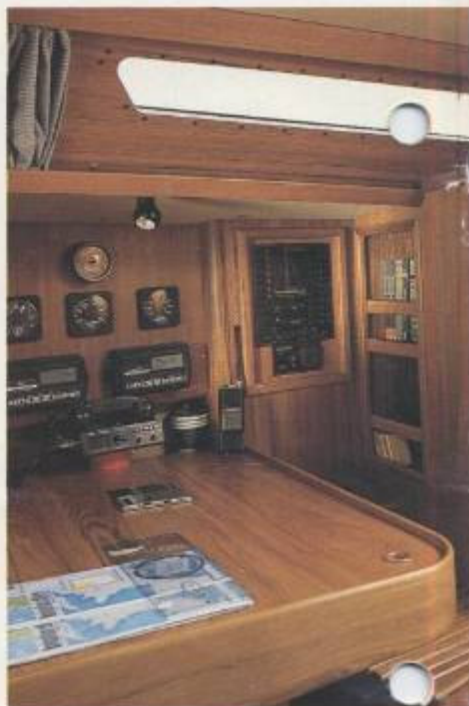
The teak woodwork which is used for the interior finish of Sun Legend 41 attains the level of refinement associated with quality products.

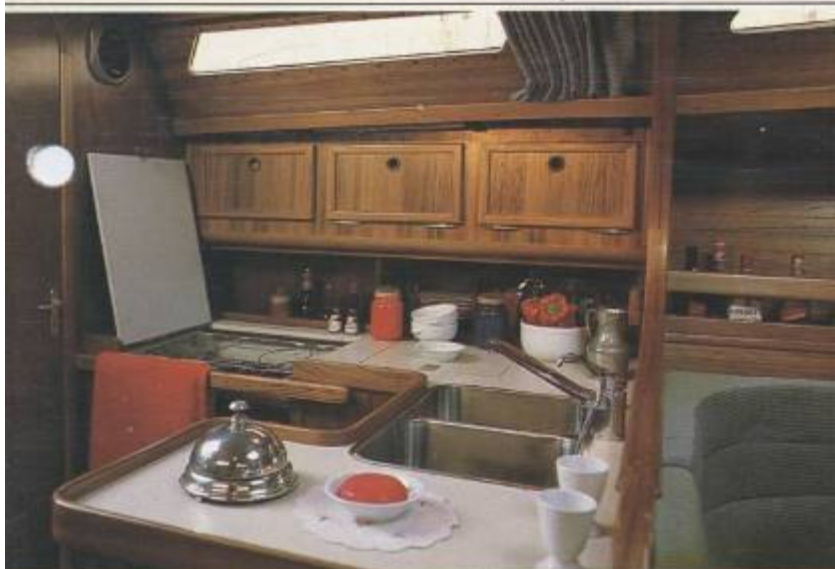
The saloon with its horizontal beaming, is separated from the galley and navigation areas by a beautiful horse-shoe shaped bulkhead. The velvet fabrics in pastel tones complement perfectly the soft glow of the teak.

The positioning of the galley and chart table in the widest part of the boat gives them a wonderful sense of space, as has also the washroom in the owner's version. This new concept gives much storage space (large oilskin hanging locker at the foot of the companionway) and many refinements whereby the helmsman can be in perfect comfort throughout a long period on watch. A few examples are: - galley with extractor hood, bread storage bin, hot water piping, navigating position with shelved chart storage space, electric panel locker, lectern-type desk.

The ventilation system of Sun Legend 41 caters for sailing in every latitude. There are no less than nine portholes; which ideally regulate air circulation, with the addition of three flush-fitted ventilators. A first glance does not reveal the entire quality of the finish. The interior conception begs to prove itself in sailing, with its condensation-proof finish of the immense washroom, the beautiful solid fittings, the perfect harmony of the furnishings with their surroundings - all bear the stamp of Jeanneau "know-how," gained by years of experience with sailing cruisers.

There is a choice of two lay-out arrangements for Sun Legend 41: owner's version with three cabins and two washrooms, or team version with four cabins and one washroom.





 **Jeanneau**

# SUN-LEGENDE 41





 **Jeanneau**

# SUN-LEGENDE 41

## SUN LÉGENDE 41 : LA PUISSANCE

**D**oug Peterson, maître incontesté de l'architecture contemporaine, concepteur le plus titré en compétition à voile a signé Sun Légende 41. Entrées d'eau très fines, lignes arrière particulièrement tendues, Sun Légende 41 s'approprie les qualités de la carène du "Légende", prototype one-tonner splendide animateur du SORC 85, vainqueur de la Boca Grande, extrêmement rapide dans les conditions météo les plus variées. Un 41 pieds de cette classe se doit avant tout d'être un voilier hauturier au comportement marin irréprochable. Rapide et puissante, la silhouette gracieuse du Sun Légende 41 glisse avec facilité et forme un système d'écoulement d'eau parfait entre les vagues ; l'accastillage influencé par la recherche de la performance privilégie l'aide à la manœuvre et l'aisance des évolutions en croisière, entre autres exemples : le ridoir de pataras à tige longue ou le roller relayé par un embout de palan sur le rail de foc permettant un réglage instantané du point de tire depuis le cockpit. Le mariage des meilleurs équipements et des aciers inox, intégralement conçus et traités par Jeanneau (balcons de pied de mât) est promesse de robustesse et de longévité.



Le cockpit vaste, élégamment profilé dans le prolongement du roof est entièrement latté de teck. Les coffres à voiles sont généreux ; exemple du soin apporté à la conception du Sun Légende 41, un rangement spécial pour la porte du roof trouve sa place à tribord.

Construit entièrement en stratifié roulé à la main suivant des méthodes traditionnelles sans projeté, la coque du Sun Légende 41 bénéficie de la fibre exclusive mise au point par Jeanneau et Du Pont de Nemours : l'ARAMAT K tissé en verre/Kevlar.

L'introduction du Kevlar, le matériau le plus résistant sur les grands voiliers Jeanneau est une application éprouvée conférant encore plus de robustesse à poids égal de polyester.

La quille en plomb affinera le passage dans l'eau du Sun Légende 41 en course tandis que la quille fonte ou la version dériveur lesté répondront à leur vocation croisière rapide ou à faible tirant d'eau.



## SUN LEGEND 41 : THE POWER

**D**oug Peterson, the most highly awarded of sailing craft, has designed the Sun Legend 41. With its finely-raked bow, and particularly streamlined aft section, Sun Legend 41 has the hull characteristics of Legend the prototype one-tonner star of the SORC 85, winner of the Boca Grande race, and extremely fast in the most varied weather conditions.

A forty-one footer of this class must be above all an ocean-going yacht with irreproachable handling qualities. Fast and powerful, the graceful lines of Sun Legend 41 slide effortlessly through the waves; the deck gear, influenced by the constant quest for better performance enhances the steering and handling qualities of the boat, as also does the permanent backstay adjuster, and genoa

sheeting cars with instant control from the cockpit. The combination of the best equipment and stainless steel (entirely conceived and treated by Jeanneau) promises strength and durability.

The enormous cockpit, elegantly streamlined in the extension of the coachroof, is entirely battened in teak: the sail lockers are generous, and, as an example of the care taken in the design of Sun Legend 41, there is a special stowage compartment to starboard for the coachroof hatch.

The boat is constructed entirely in-hand-laid layers following traditional methods. The hull of Sun Legend 41 uses an exclusive material developed by Jeanneau and Du Pont de Nemours and known as ARAMAT K, of glassfibre/Kevlar.

The introduction of Kevlar, the strongest of materials in the larger Jeanneau yachts is a proven application giving much more strength than the equal weight of polyester. The lead keel will assist the performance to windward of the Sun Legend 41 when racing, as much as the cast iron keel or the lifting keel will in fast cruising or in shallow draft.





 **Jeanneau**

# SUN-LEGENDE 41



Prototype "Légende," SORC 85



## CARACTÉRISTIQUES/ SPECIFICATIONS/

Architecte/Designer: Douglas Peterson

Longueur HT./L.O.A.: 12,45 m - 40'10"

Longueur coque/L.H./: 12,25 m - 40'2"

Longueur flottaison/L.W.L.: 9,98 m - 32'9"

Maître Bau/Beam: 3,94 m - 12'11"

Déplacement Quillard/F-K Displacement:

7300 kg - 16093 lbs

Déplacement Dériveur/L-K Displacement:

7360 kg - 16226 lbs

Tirant d'eau Quillard/F-K draught:

1,95 m - 6'5" 4'2" - 7'2"

Tirant d'eau Dériveur/L-K draught:

1,25 m - 2,18 m

Voilure/Sail area: 88,07 m<sup>2</sup> - 948 sq.ft

Couchettes/Berths: 6 à 11

Cabines/Cabins: 3 à 4

Homologué 1<sup>re</sup> catégorie/Class 1

Ratification

Votre agent :

 **Jeanneau**

BP 83, 85503 Les Herbiers Cedex, France. Tél : 51.91.06.10. Télex Batoja 711383 F